

- ### Wohn- und Wohnumfeldfunktionen¹
- Reine Wohnbaufläche (sehr hohe Bedeutung)
 - Gemischte Baufläche (hohe Bedeutung)
 - Gewerbe- und Industriefläche (geringe Bedeutung)
 - Grünfläche // Fläche für freizeittliche Nutzung (mittlere- bis hohe Bedeutung)
 - Fläche für Ver- und Entsorgungsanlagen: Abwasserbeseitigung (geringe Bedeutung)
 - Waldfläche
 - Fläche für Zweckgebundene Nutzung (WEA)
 - Puffer Wohnumfeld (200 m, hohe Bedeutung)

- ### Freizeit- und Erholungsfunktion²
- Wanderweg: Jakobsweg
 - Wanderweg: Waldecker Weg
 - Radweg: Diemelradweg
 - Radweg: Marsberg - Bad Arolsen

- ### Gewässer³
- Fließgewässer

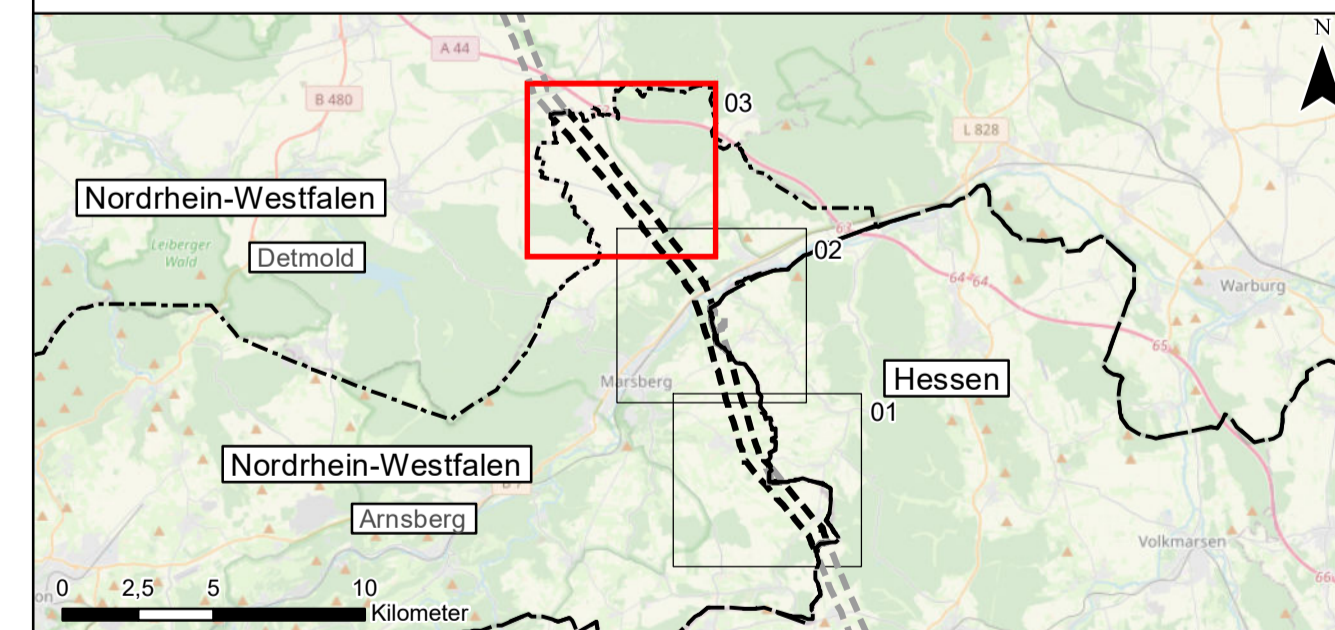
- ### Vorbelastung
- bestehende Hochspannungsfreileitung²
 - Strassen⁴
 - Bahnstrecke⁴
 - Windenergieanlage⁵

- ### Technische Planung
- Bestand
 - Planung
 - Zuwegung, Arbeits- und Seilzugfläche
 - 192 Mastnummern Bestand
 - 137 Mastnummern Planung

- ### Sonstiges
- Untersuchungsraum in Arnsberg, NRW (250 m)
 - Untersuchungsraum außerhalb von Arnsberg, NRW (250 m)
 - Landesgrenze
 - Kreisgrenze

Nordrhein-Westfalen Bundesländer
Arnsberg Regierungsbezirk

Quellen:
 Hintergrundkarte: © OpenStreetMap (and) contributors, CC-BY-SA
¹ Flächennutzungsplan Stadt Marsberg
² OpenStreetMap®
³ elwas-web.nrw
⁴ Regionalplan NRW
⁵ OpenGeoData.NRW



Auftraggeber: Avacon AG
 Schillerstraße 3
 38350 Helmstedt



Projekt: Ersatzneubau 110-kV-Leitung
 Twistetal – Paderborn/S LH-11-1205
 Planfeststellungsabschnitt NRW, Regierungsbezirk Arnsberg

Planinhalt: UVP-Bericht
 Anhang 1 zu Anlage 12.1: Schutzgut Menschen, insbesondere die menschliche Gesundheit

Planverfasser:	Planungs-Gemeinschaft GbR	LaReG Landschaftsplanung	Datum:	Name:
	Dipl.-Ing. Ruth Peschik-Hawtree	Prof. Dr. Gunnar Rehfeldt	Bearbeitet:	TM
	Landschaftsarchitektin	Dipl. Biologie	Gezeichnet:	HI
	Helmstedter Straße 55A	38128 Braunschweig	Geprüft:	CM
	Telefon 0531-707156-00	Telefax 0531-707156-15	Anhang 1	Blatt 3/3
Internet www.lareg.de	E-Mail info@lareg.de	Proj.-Nr.: 1231	Maßstab: 1:10.000	

